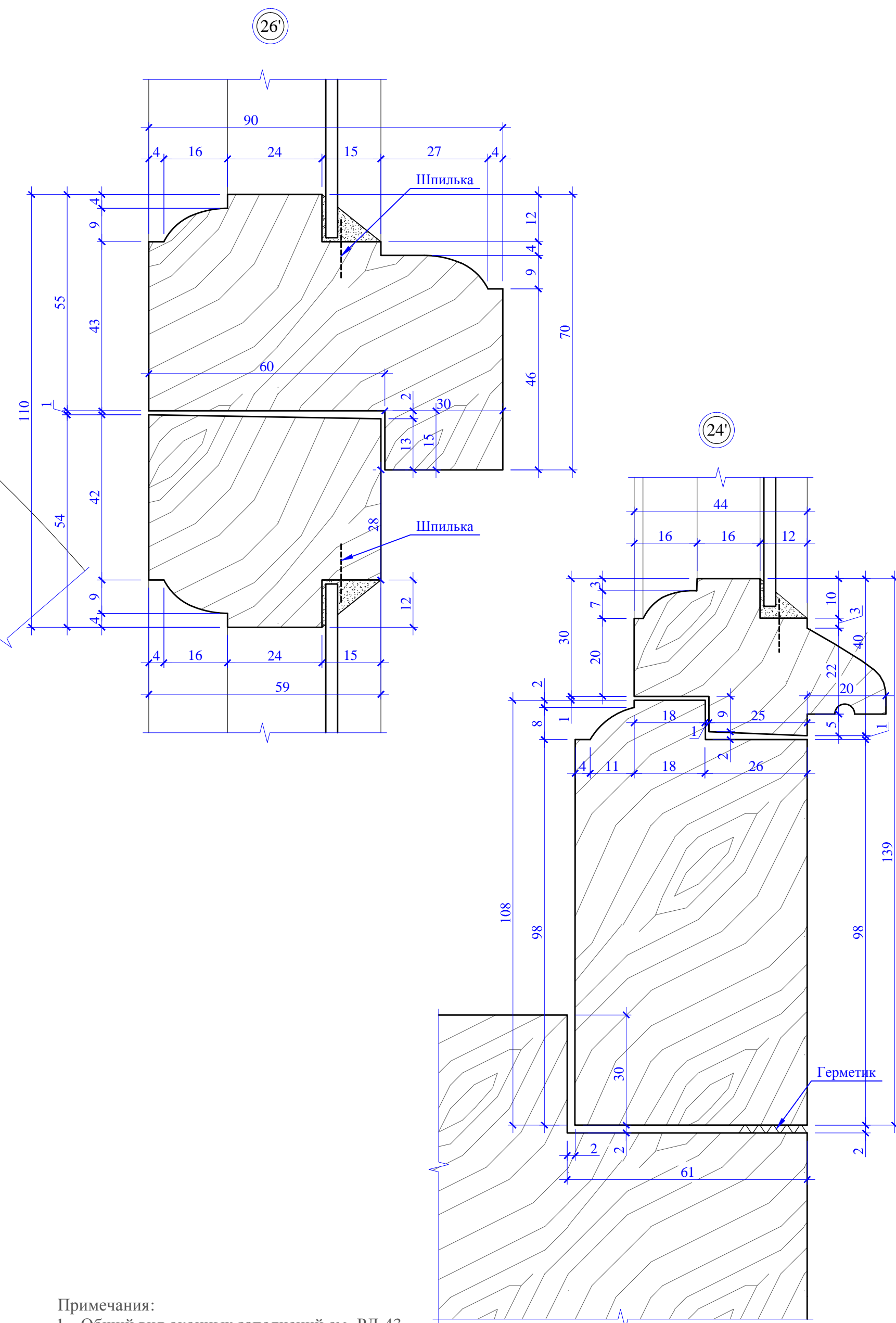
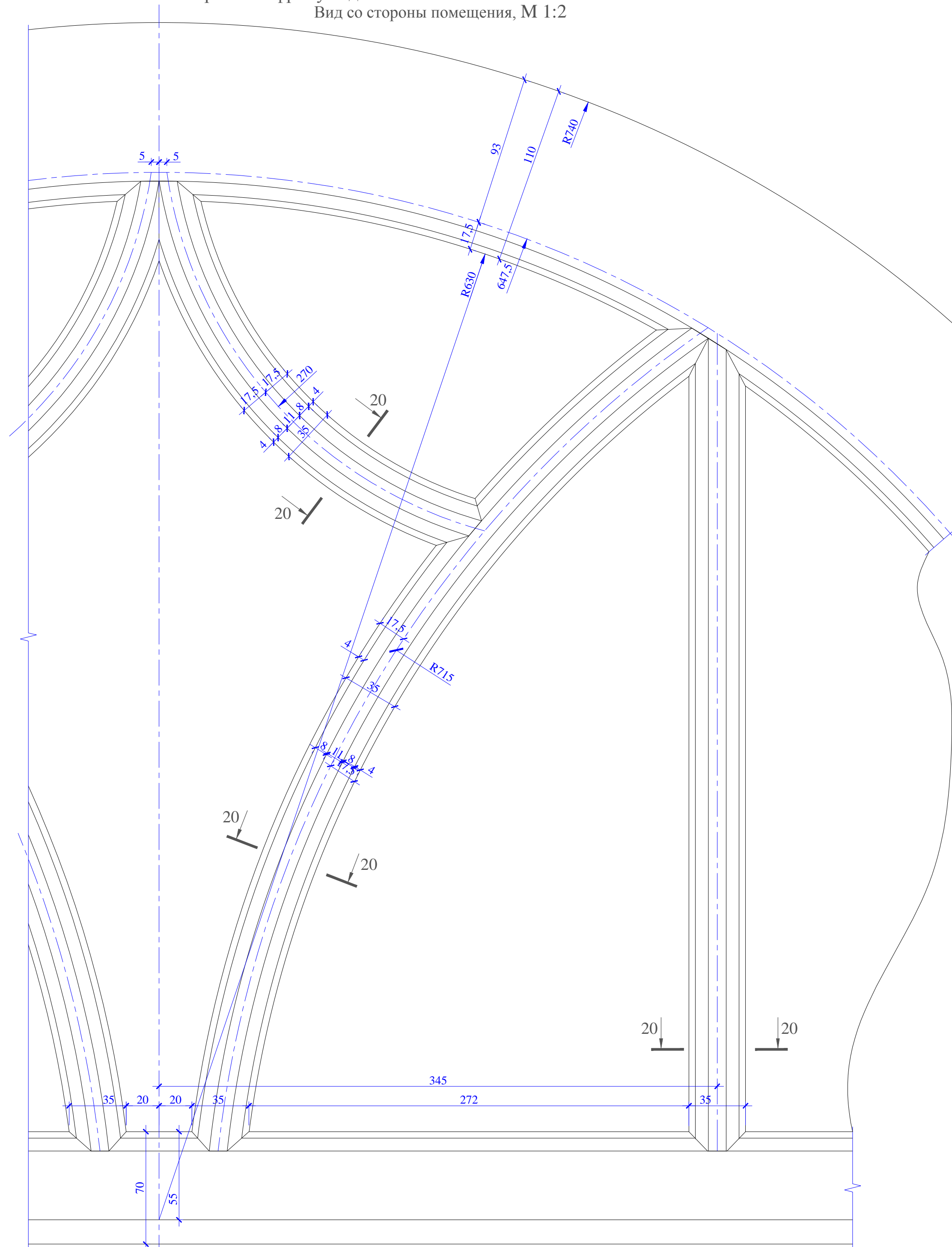


Фрагмент фрамуги для окон ОК2-24 -- ОК2-29
Вид со стороны помещения, М 1:2



Примечания:
1. Общий вид оконных заполнений см. РД-43
2. Все размеры даны в миллиметрах.

						209-29-10P-AP			
						Архангельская область, Соловки, Остров Анзер, Свято-Троицкий скит			
Изм.	Кол.уч.	Лист	№ док.	Подп.	Дата	Ансамбль Троицкой церкви с колокольной и келейным корпусом	Стадия	Лист	Листов
Рук. рест.	Беляева Т.М.			<i>Беляева</i>			РД	56	
Науч. руковод.	Смирнов Н.И.			<i>Смирнов</i>					
Арх.-реставр.	Тихановская А.С.			<i>Тихановская</i>					
Арх.-реставр.	Котышева И.А.			<i>Котышева</i>					
Вед. инж.-рест.	Краус С.В.			<i>Краус</i>		Столярные заполнения оконных проемов.	ООО "Мастерские Андрея Анисимова"		
Инж.-рест.	Тараскин Н.Н.			<i>Тараскин</i>		Узлы 24', 26', фрагмент фрамуги для окон ОК2-24 -- ОК2-29			